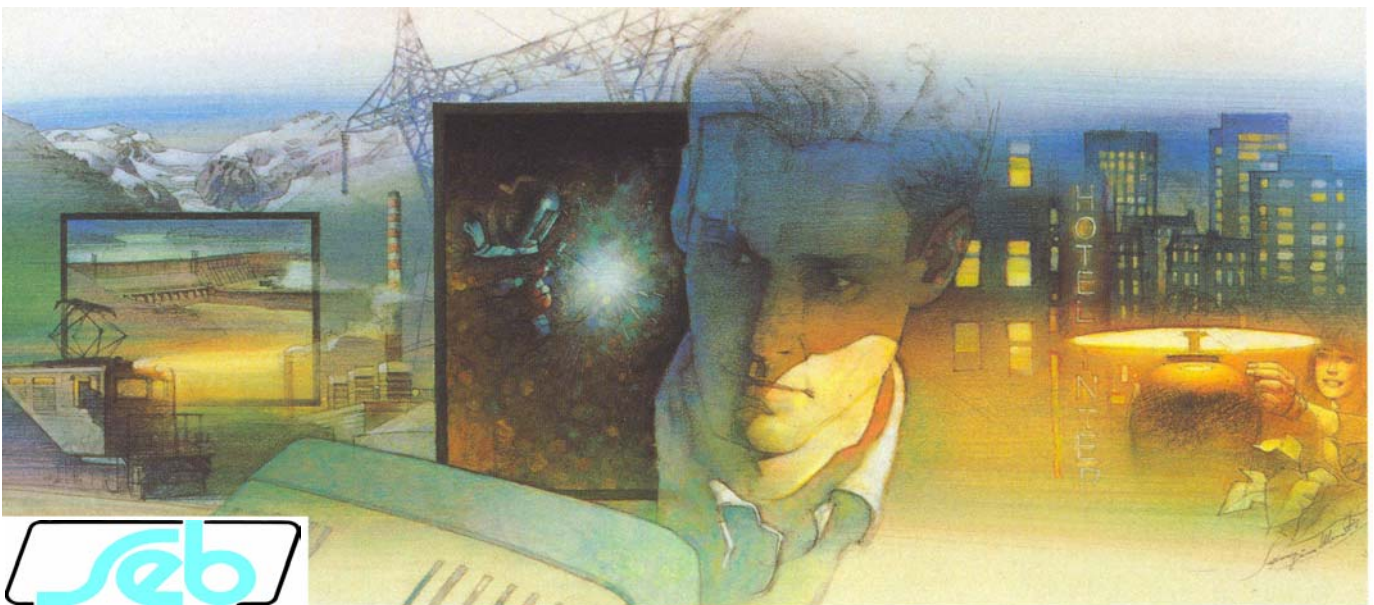


SEB: misura, protezione e controllo reti elettriche

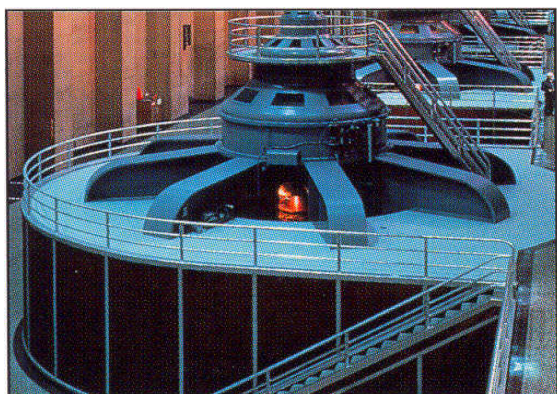


SEB è impegnata a fornire ai suoi clienti una linea completa di prodotti e servizi per gestire con efficienza la generazione, la trasmissione e la distribuzione dell'energia elettrica.

SEB, marchio storico dell'elettrotecnica italiana con i suoi oltre 50 anni di esperienza, rappresenta un affidabile partner per i gestori di reti di distribuzione e di sistemi di generazione dell'energia elettrica siano essi Aziende Municipalizzate od Industrie.

SEB is dedicated to provide its customers with a complete line of products and services to manage efficiently electricity generation, transmission and distribution.

SEB, an historical Italian brand with more than 50 years expertise, represents an available partner for operators of power networks and generation systems, both Utilities and Industries.



PRODUZIONE ELETTRICITA'

(Centrali e Sistemi di Cogenerazione)

Sistemi integrati di protezione per macchine elettriche MT

- Generatori
- Trasformatori
- Gruppi generatore/trasformatore

Sviluppo ingegneristico di sistemi di protezione per generatori

Assistenza all'avviamento per sistemi di protezione e sincronizzazione per generatori

Studi di selettività, taratura e calcolo delle correnti di corto circuito per sistemi di protezione

Contatori elettronici (Agente esclusivo Actaris per l'Italia)

Servoposizionatori per controllo turbine idrauliche

Amplificatori di linea (AL 2/5-A) per sistemi di controllo alternatore

POWER GENERATION

(Power Plants and Cogeneration Systems)

Integrated protection systems for MV electrical machines

- Generators
- Transformers
- Generator/transformer groups

Engineering development of generator protection systems

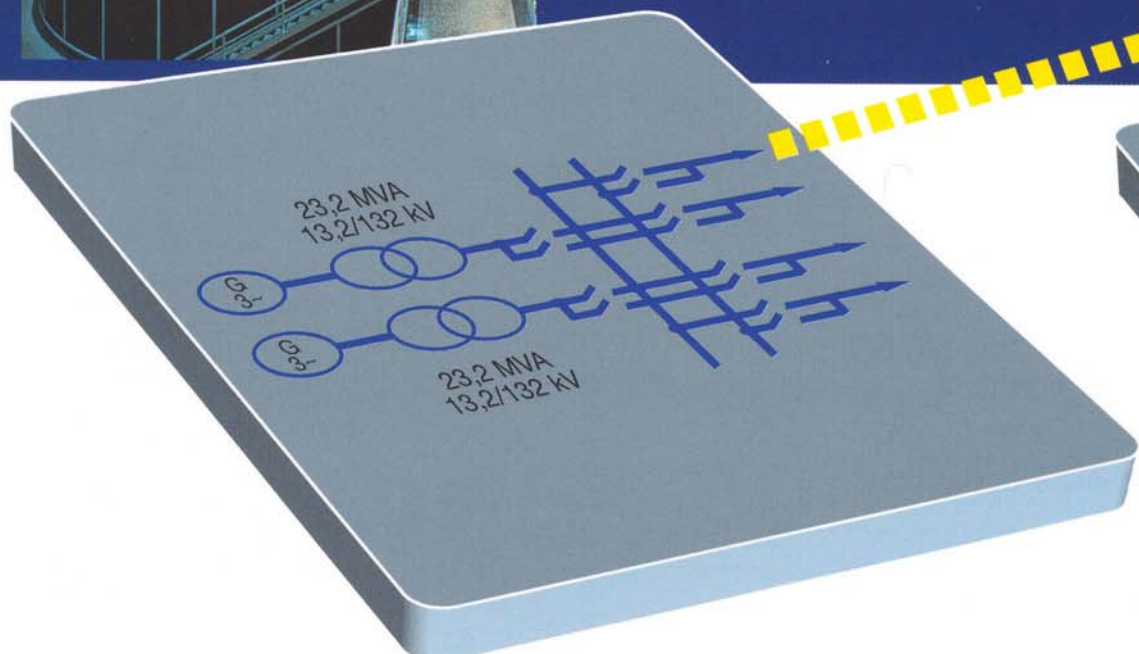
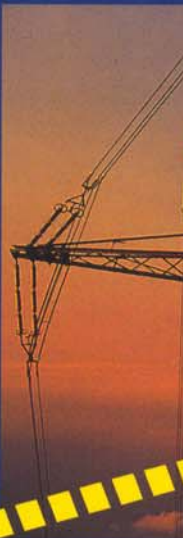
Commissioning and on-field services for generator protection systems

Relay set-up and coordination (selectivity studies, short circuit current computation)

Electronic meters

Governor control units for hydraulic turbines

Line amplifier (AL 2/5-A) for alternator control systems



TRASMISSIONE ELETTRICITA'

(Stazioni AT-AT & AT-MT)

Convertitori Digitali CM2000, CM2001 e CMD per misura parametri elettrici, potenze ed energie attive & reattive in sottostazioni

Pannelli su rack 19" con funzioni integrate di protezione, misura e controllo per cabine primarie (architettura su microprocessore)

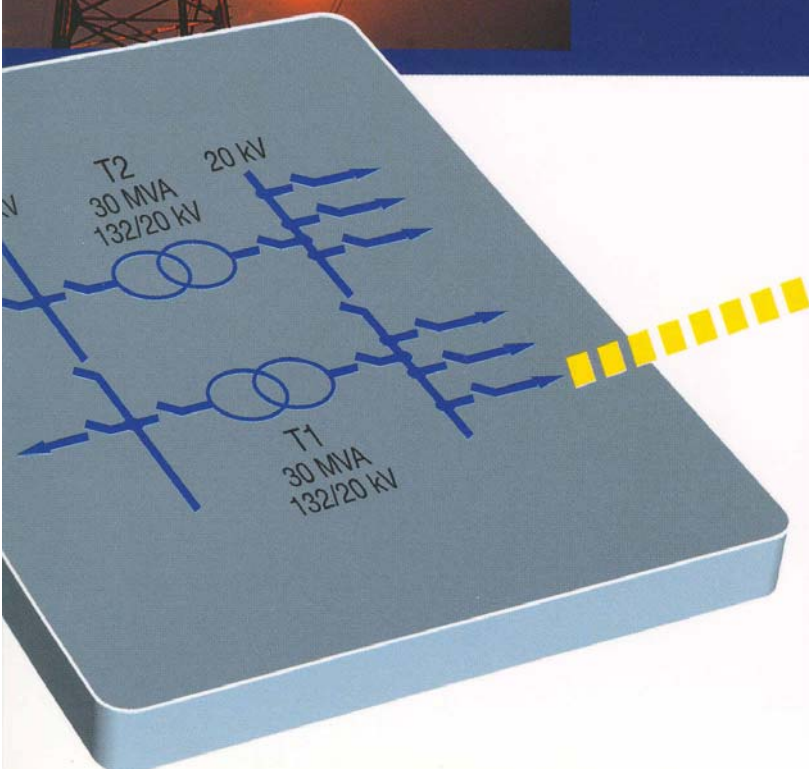
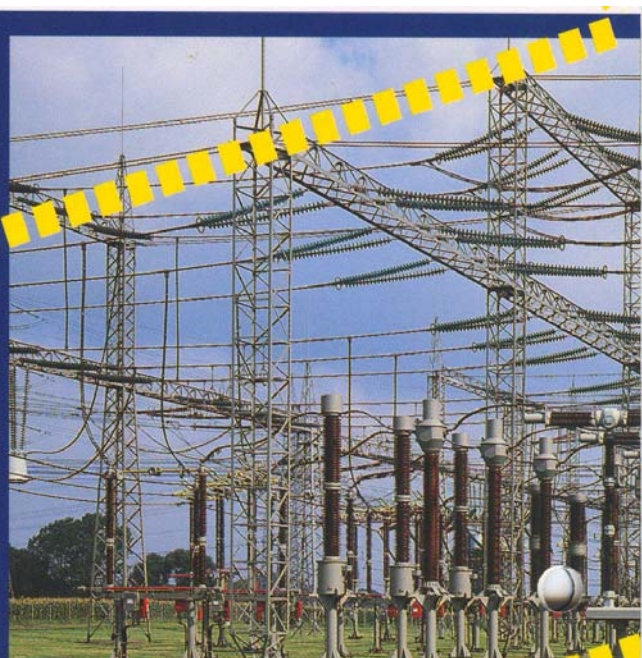
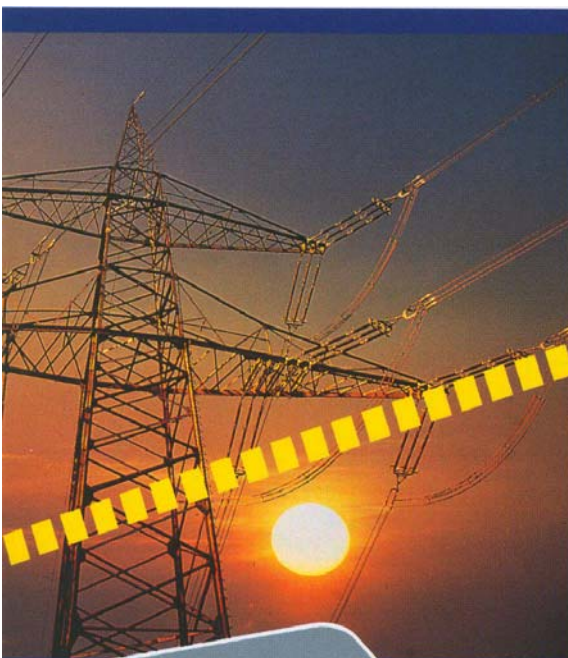
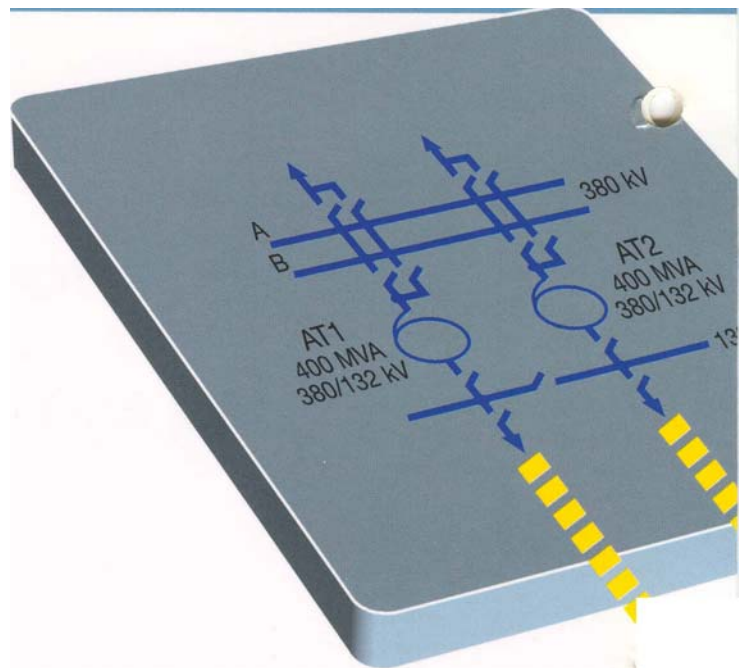
Pannello comando interruttore di shunt (CIS) per riduzione transitori linee AT (spegnimento arco elettrico)

Dispositivi di individuazione e selezione tronchi guasti su linee MT (DSTG & ITG, senza necessità di canale di comunicazione)

Dispositivi di richiusura automatica per interruttori di media tensione

Protezioni distanziometriche per reti AT fino a 130 KV

Regolatori di tensione CU/90N per trasformatori equipaggiati di variatori sottocarico



POWER TRANSMISSION

(HV-HV & HV-MV substations)

Digital Converters CM2000 e CM2001 to measure electrical parameters, active & reactive power and energies at substation level
Integrated 19" racks to provide protection, measurement and control functions at substation level (micro-processor based)

Shunt breaker controller (CIS) to reduce transient states on HV lines (electric arc extinction)

Automatic location and insulation of fault sections on MV lines (DSTG & ITG, without communication link requirements)

Auto reclosing relays for MV breakers

Distance relays for HV lines up to 130 KV

Voltage regulators CU/90N for transformers with on-load tap-changers

DISTRIBUZIONE

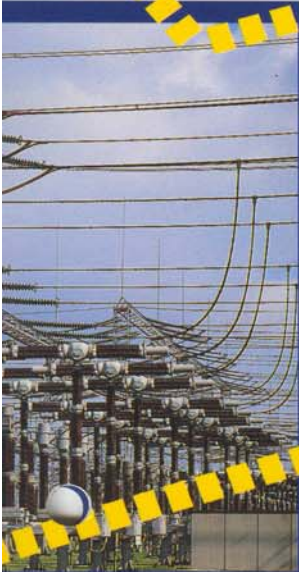
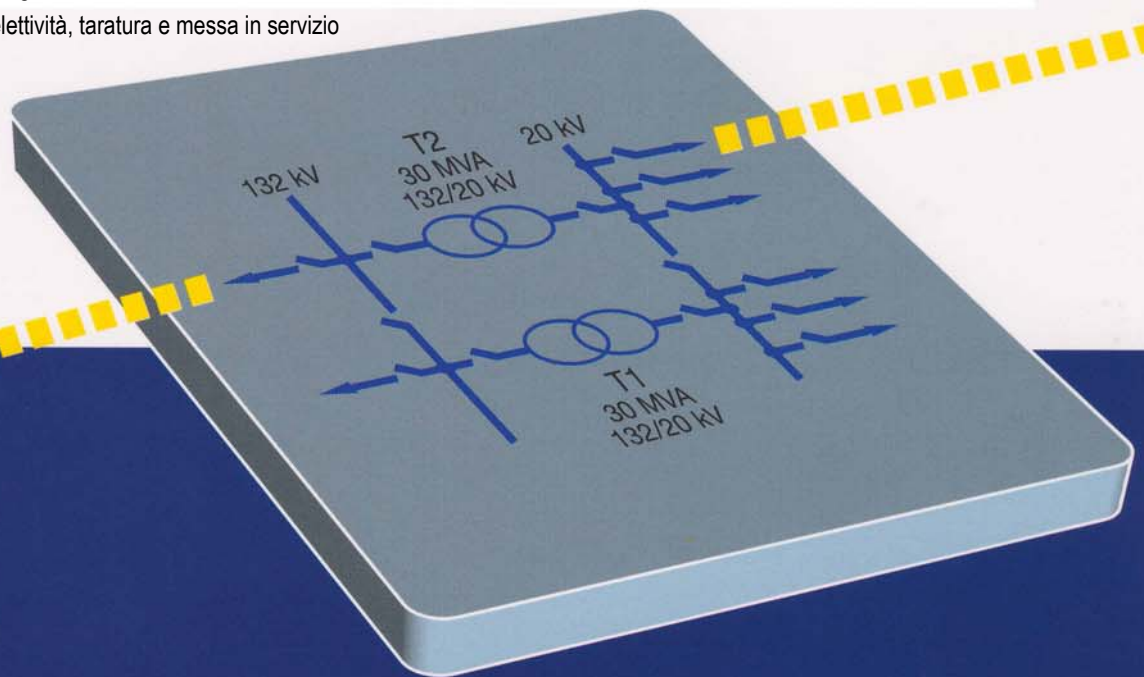
(Linee e Macchine Elettriche MT)

Sistemi integrati di protezione per:

- Trasformatori
- Gruppi generatore/trasformatore
- Impianti distribuzione MT di stabilimento
- Servizi ausiliari centrali elettriche o cabine

Relè di protezione singoli o integrati in armadi

Studi di fattibilità, analisi di selettività, taratura e messa in servizio



DISTRIBUZIONE

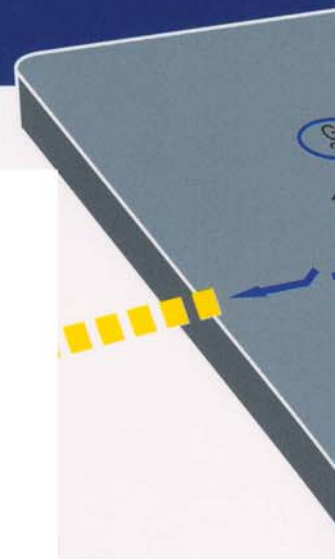
(MV lines and MV electric machines)

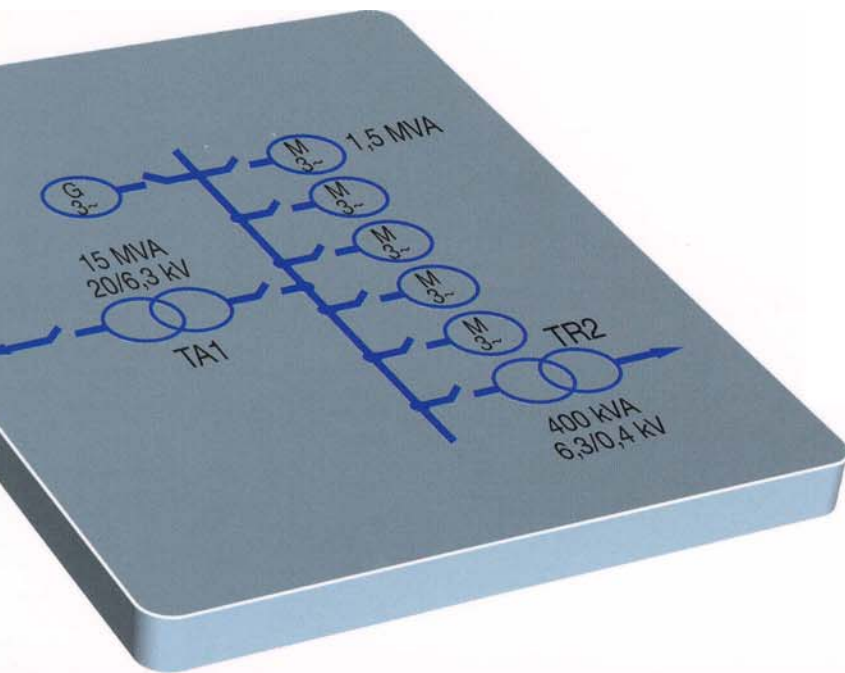
Integrated protection systems for:

- Transformers
- Generator/transformer groups
- MV power plant distribution
- Power station or substation auxiliary services

Stand-alone protection relays or integrated protection cubicles

Feasibility studies, selectivity and relays setting and start-up



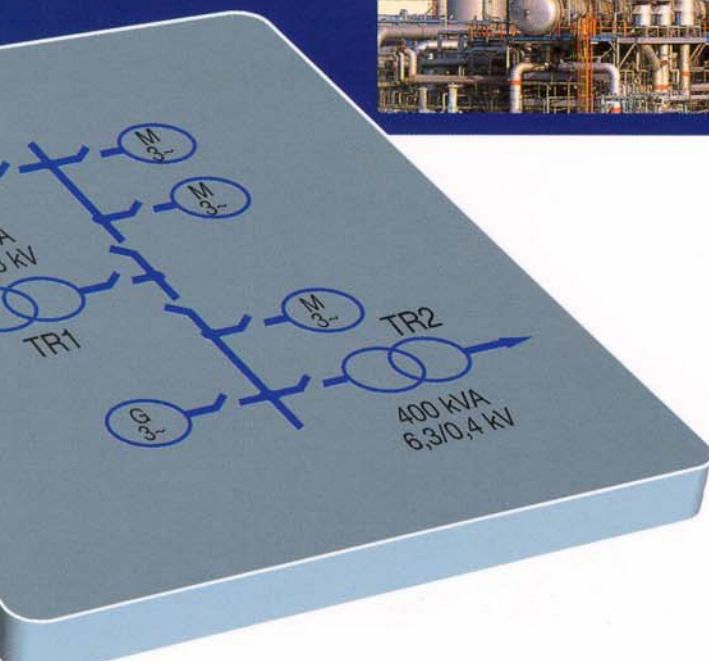


CALIBRAZIONE E TEST

Banco portatile per calibrazione convertitori digitali

Sistema di test per contatori elettromeccanici BT (domestici ed industriali, energia attiva e reattiva), con carichi reali o fittizi

Calibratori metrologici di alta precisione per laboratori elettronici (corrente, tensione, potenza, fattore di potenza, energie)



TEST & CALIBRATION

Field test set to calibrate digital converters installed at substation level

Field test set for LV electromechanical and electronic meters (domestic and industrial meters, active & reactive energy), with real or phantom power generation

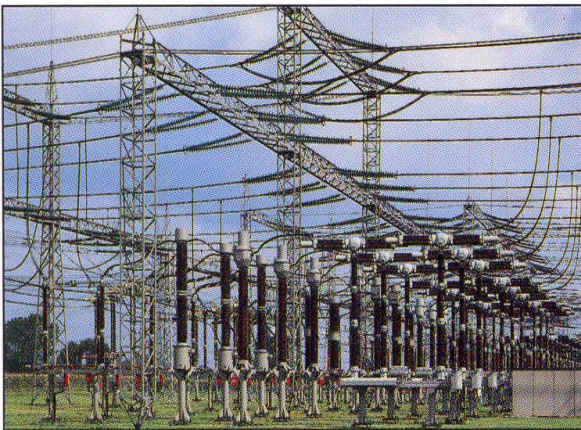
High precision metrological reference for electricity laboratories (current, voltage, power, power factor, frequency, energies)

Tutti i nostri prodotti sono progettati, costruiti ed integrati in conformità ai requisiti di qualità EN29001 e IT0QS.

L'uso di soluzioni hardware e software tecnologicamente all'avanguardia e lo stretto coordinamento con il cliente garantiscono il successo delle soluzioni proposte da SEB.

All our products are designed, manufactured and integrated withstanding EN29001 and ITQS quality assurance requirements.

The use of a state-of - the-art hardware and software technology and the close coordination with the customer ensure the success of the solutions proposed by SEB.

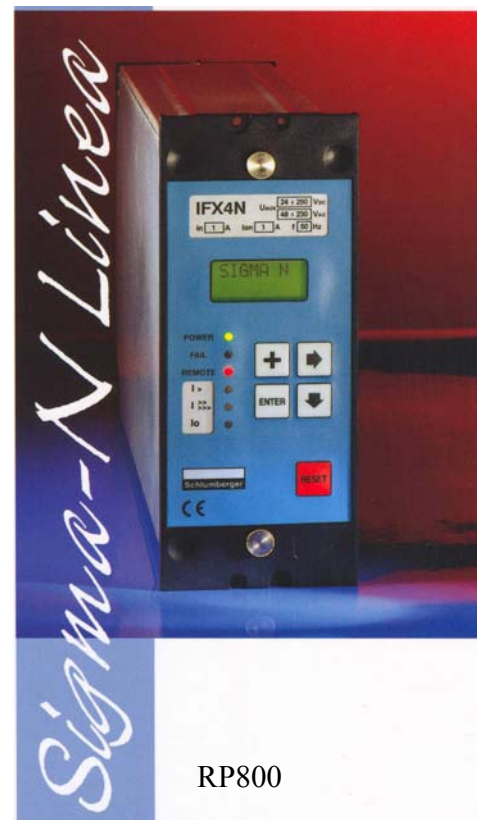




DIVISIONE ELETTRONICA & SISTEMI



OLTRE 50 ANNI DI ESPERIENZA
MORE THAN 50 YEARS EXPERIENCE



OTT/03

RP800

SEB DIVISIONE ELETTRONICA & SISTEMI - UFFICIO COMMERCIALE
Via Segantini, 5 - 20030 BARLASSINA (MI) - tel. +39 0362 5669.1 - fax +39 0362 556622
mail to: servizio-clienti@seb-barlassina.it